

# LEOKA

LA SOLUTION POUR RÉNOVER VOTRE CHEMINÉE



**INSERT A BOIS 04/24**

LES AVANTAGES DE

# RÉNOVER LA CHEMINÉE

## ÉFFICACITE NOUVELLE GÉNÉRATION

Un plus grand confort d'utilisation et une combustion optimisée avec une longue autonomie pour d'excellents rendements et une consommation réduite de moitié



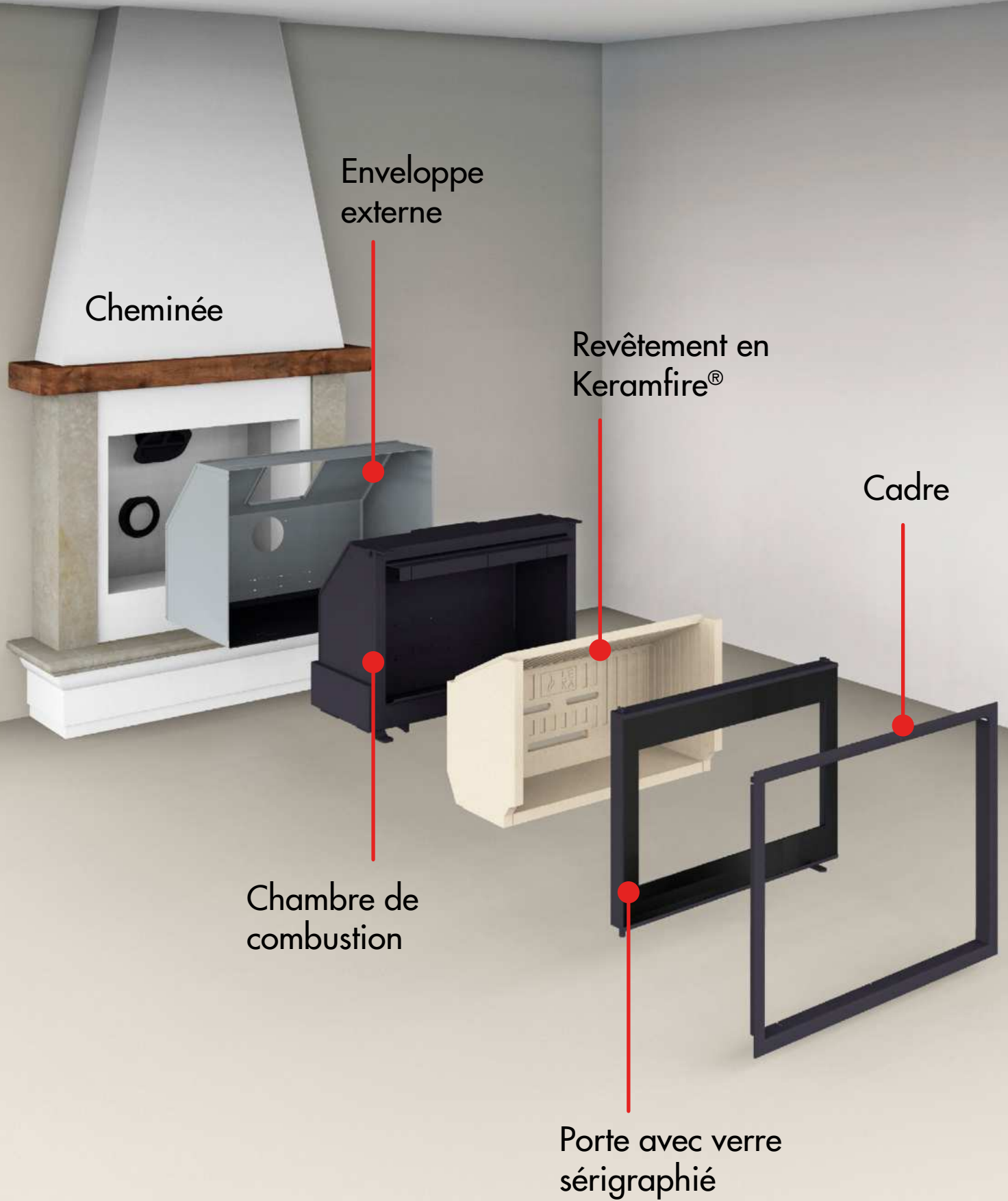
## RÉCUPÉRATION DES MATÉRIAUX ORIGINAUX

Il améliore l'esthétique sans déformer la forme et sans travaux de construction difficiles



## AUCUNE RESTRICTION D'UTILISATION

Il peut être utilisé contre toute restriction liée à la lutte contre la pollution de l'air.



# PERFORMANCE ET ÉMISSION

## L'ÉQUILIBRE PARFAIT DANS UN INSERT À BOIS

L'insert à bois Leka est un choix alliant performances et respect de l'environnement. Grâce à sa conception soignée et à sa technologie de combustion optimisée, Leka offre une efficacité énergétique remarquable, permettant de chauffer votre intérieur de manière économique et écologique.

En plus de ses performances, Leka se distingue par ses faibles émissions de poussières .

**POUSSIÈRES < 10 mg/Nm<sup>3</sup>**



## DÉMARRAGE DE LA COMBUSTION

En ouvrant le registre et le levier d'allumage, l'air entre et favorise l'activation de la flamme. Un apport correct en oxygène favorise une combustion optimale.



## FLUX D'AIR SUPÉRIEUR

L'air circule sur toute la surface du verre, le gardant propre et contribuant à alimenter la combustion.



## DEUXIÈME COMBUSTION

Même les derniers gaz non brûlés sont brûlés, grâce à une arrivée d'air supplémentaire positionnée aux 3/4 de la chambre de combustion, augmentant considérablement l'efficacité et réduisant les émissions dans l'atmosphère.





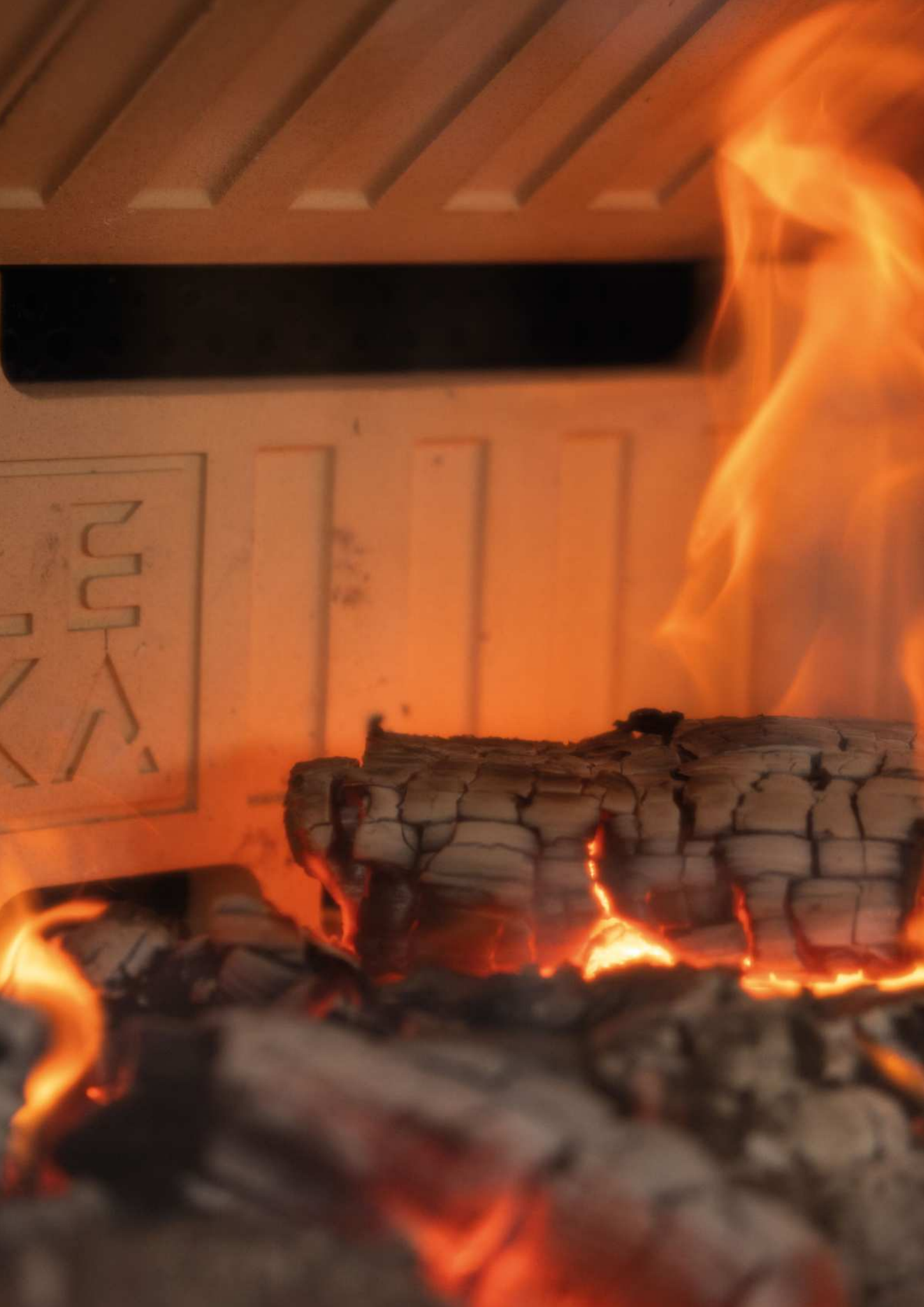
# KERAMFIRE®

NOIR OU JAUNE

Le Keramfire est un mélange exclusif de matières premières naturelles étudiées dans nos laboratoires, capables de résister aux températures élevées et aux chocs thermiques.

Il a été développé dans le but d'obtenir les meilleures performances pour nos inserts à bois. En effet, un foyer Keramfire est capable de restituer la chaleur accumulée lors de la combustion pendant de nombreuses heures, même après l'extinction du feu.

Désormais également disponible dans la version « Keramfire Noir » pour ajouter une touche de design en accord avec le style d'ameublement actuel.



# MODÈLES



LEKA **7059**



LEKA **8059**





LEKA **5547**



LEKA **6547**



LEKA **8047**

# SOLUTIONS



RACCORD SORTIE FUMÉE SUPÉRIEURE  
ENTRÉE AIR COMBURANT INFÉRIEURE



RACCORD SORTIE FUMÉE ARRIÈRE  
ENTRÉE AIR COMBURANT INFÉRIEURE



RACCORD SORTIE FUMÉE SUPÉRIEURE  
ENTRÉE AIR COMBURANT ARRIÈRE



RACCORD SORTIE FUMÉE ARRIÈRE  
ENTRÉE AIR COMBURANT ARRIÈRE



CADRE 3 CÔTÉS



CADRE 4 CÔTÉS



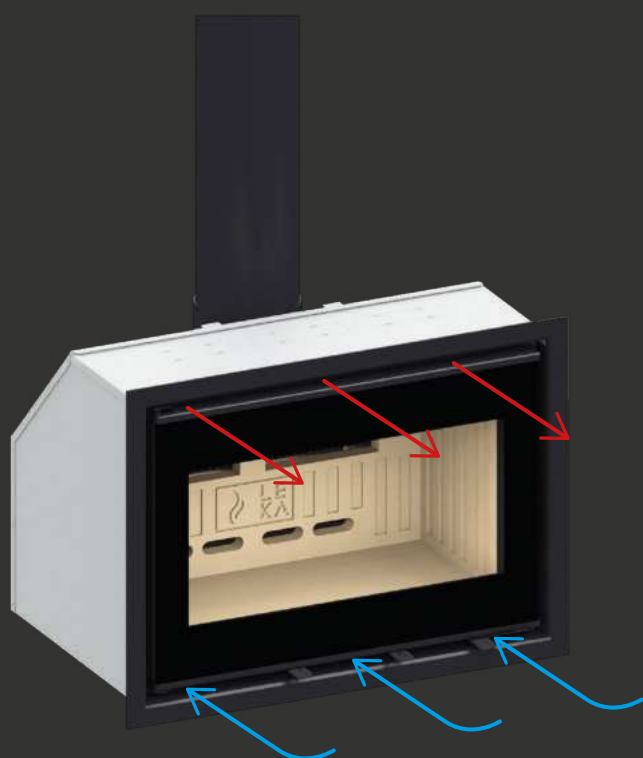
CADRE 3 CÔTÉS  
avec kit d'augmentation



CADRE 4 CÔTÉS  
avec kit d'augmentation

# CONVECTION NATURELLE

DISPONIBLE POUR TOUS LES MODÈLES

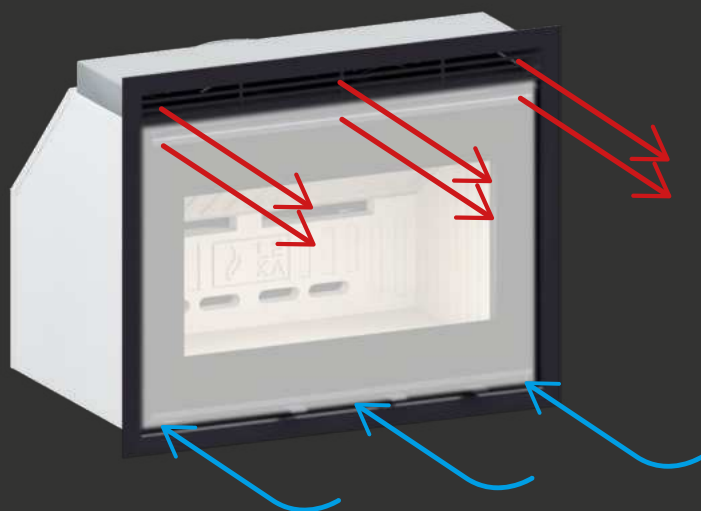


## STANDARD

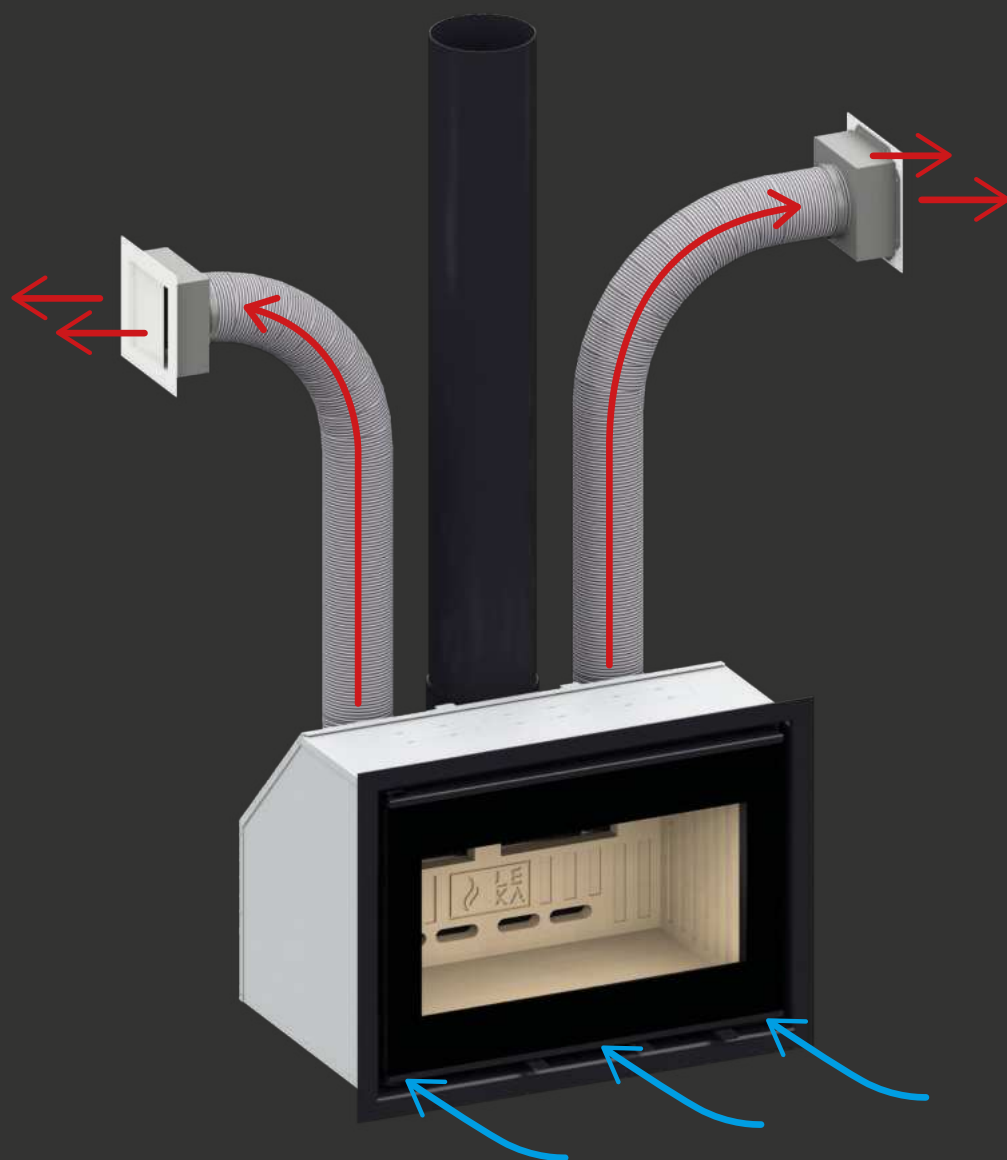
L'air est extrait de l'environnement par l'ouverture située sous la porte de l'insert, se réchauffe à l'intérieur et est renvoyé dans l'environnement par la fente supérieure.

## AVEC KIT D'AUGMENTATION

Le kit d'augmentation permet de tirer le meilleur parti de la chaleur développée par l'insert, en effet il augmente considérablement le volume d'air chaud qui sort de la grille supérieure.







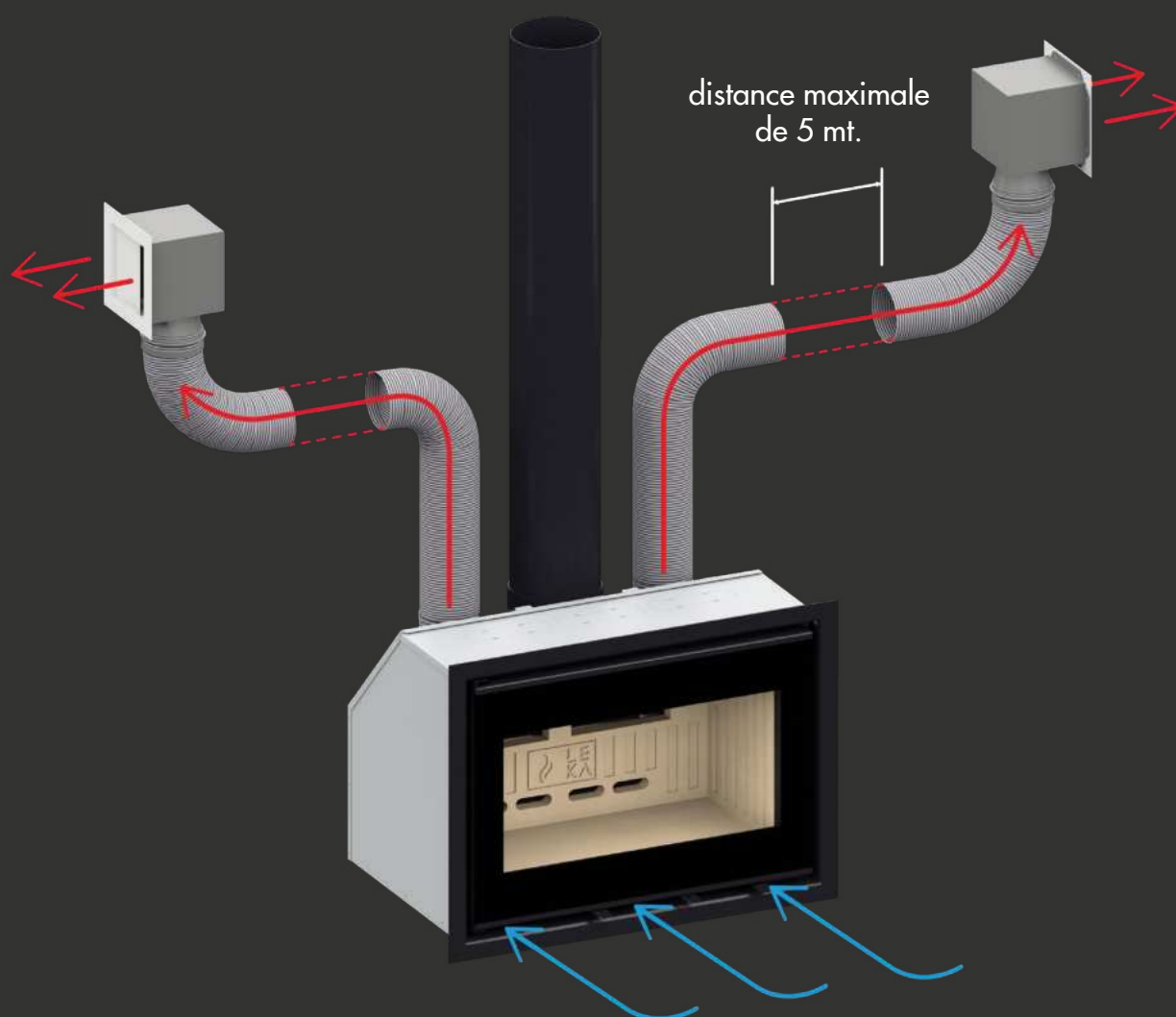
## AVEC GRILLES

Pour diriger l'air chaud dans d'autres directions, il est possible de monter jusqu'à deux grilles sur la hotte de cheminée et de les raccorder directement à la gaine de convection de l'insert.



# KIT D'ETRACTION D'AIR CHAUD

DISPONIBLE POUR TOUS LES MODÈLES

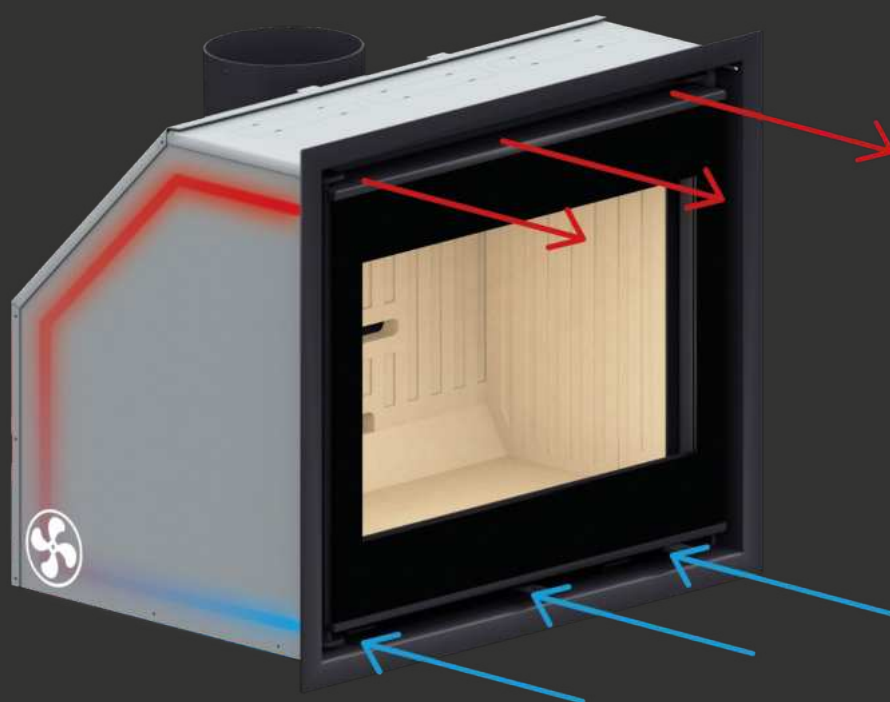


Système de ventilation motorisé en option, conçu pour améliorer la distribution de la chaleur dans la pièce où l'insert est installé ou dans les pièces adjacentes. Il est possible de connecter jusqu'à 2 moteurs avec une seule unité de contrôle électronique.



# VENTILATEUR TANGENTIEL

UNIQUEMENT POUR LEKA 7059 ET LEKA 8059



Grâce à l'aide d'un ventilateur intégré, ce système permet de renforcer le mouvement de convection et de distribuer la chaleur dans de plus grands espaces.



# CARACTÉRISTIQUE

Caractéristiques techniques	LEKA 5547	LEKA 5547 ECO
Puissance thermique nominale	5 kW	6 kW
Puissance thermique maximum	5,5 kW	6,6 kW
Rendement	91%	91%
CO (13% O <sub>2</sub> )	979 mg/Nm <sup>3</sup>	620 mg/Nm <sup>3</sup>
Poussières (13% O <sub>2</sub> )	18 mg/Nm <sup>3</sup>	14 mg/Nm <sup>3</sup>
OGC (13% O <sub>2</sub> )	47 mg/Nm <sup>3</sup>	32 mg/Nm <sup>3</sup>
NOx (13% O <sub>2</sub> )	114 mg/Nm <sup>3</sup>	92 mg/Nm <sup>3</sup>
Combustible	Bois	Bois
Consommation de combustible	1,3 kg/h	1,6 kg/h
Température fumées	122°C	144°C
Débit des fumées	4,5 g/s	4,6 g/s
Tirage nécessaire	10 Pa	12 ± 2 Pa
Raccord sortie des fumées	Ø150 mm	Ø150 mm
Raccord prise d'air	Ø100 mm	Ø100 mm
Dimensions foyer	430x250 mm	430x250 mm
Poids total/Revêtement de la chambre de combustion	ca. 105/24 kg	ca. 105/24 kg
Raccord pour gaine de convection	Ø100 mm	Ø100 mm
Classe énergétique	A+	A+
Conforme à la norme Ecodesign 2022	✓	✓
Conforme à la loi allemande BimSchV2	✓	✓
Conforme à la norme EN13229	✓	✓
Marquage CE	✓	✓
Conforme à la loi autrichienne 15a B-VG	✓	✓



# S TECHNIQUES

LEKA 6547	LEKA 6547 ECO	LEKA 8047	LEKA 8047 ECO
6,5 kW	7 kW	8 kW	8,5 kW
7,5 kW	8,1 kW	9,2 kW	9,8 kW
87%	86%	87%	86%
1013 mg/Nm <sup>3</sup>	620 mg/Nm <sup>3</sup>	1013 mg/Nm <sup>3</sup>	485 mg/Nm <sup>3</sup>
18 mg/Nm <sup>3</sup>	14 mg/Nm <sup>3</sup>	16 mg/Nm <sup>3</sup>	12 mg/Nm <sup>3</sup>
47 mg/Nm <sup>3</sup>	32 mg/Nm <sup>3</sup>	47 mg/Nm <sup>3</sup>	30 mg/Nm <sup>3</sup>
114 mg/Nm <sup>3</sup>	94 mg/Nm <sup>3</sup>	114 mg/Nm <sup>3</sup>	94 mg/Nm <sup>3</sup>
Bois	Bois	Bois	Bois
1,8 kg/h	1,9 kg/h	2,2 kg/h	2,3 kg/h
144°C	160°C	166°C	184°C
5,9 g/s	6,8 g/s	7,3 g/s	7,6 g/s
10 Pa	12 ± 2 Pa	10 Pa	12 ± 2 Pa
Ø150 mm	Ø150 mm	Ø150 mm	Ø150 mm
Ø100 mm	Ø100 mm	Ø100 mm	Ø100 mm
530x250 mm	530x250 mm	680x250 mm	680x250 mm
ca. 118/27 kg	ca. 118/27 kg	ca. 139/33 kg	ca. 139/33 kg
Ø100 mm	Ø100 mm	Ø100 mm	Ø100 mm
A+	A+	A+	A+
✓	✓	✓	✓
✓	✓	✓	✓
✓	✓	✓	✓
✓	✓	✓	✓
✓	✓	✓	✓

# CARACTÉRISTIQUE

Caractéristiques techniques	LEKA 7059	LEKA 7059 ECO
Puissance thermique nominale	8,4 kW	8,8 kW
Puissance thermique maximum	9,8 kW	10,2 kW
Rendement	85,6%	86,1%
CO (13% O <sub>2</sub> )	909 mg/Nm <sup>3</sup>	245 mg/Nm <sup>3</sup>
Poussières (13% O <sub>2</sub> )	9,9 mg/Nm <sup>3</sup>	8,4 mg/Nm <sup>3</sup>
OGC (13% O <sub>2</sub> )	48 mg/Nm <sup>3</sup>	26 mg/Nm <sup>3</sup>
NOx (13% O <sub>2</sub> )	101 mg/Nm <sup>3</sup>	95 mg/Nm <sup>3</sup>
Combustible	Bois	Bois
Consommation de combustible	2,3 Kg	2,4 Kg
Température fumées	183°C	187°C
Débit des fumées	7,5 g/s	7,6 g/s
Tirage nécessaire	10 Pa	11 Pa
Raccord sortie des fumées	Ø180 mm	Ø180 mm
Raccord prise d'air	Ø125 mm	Ø125 mm
Dimensions foyer	ca. 570x290 mm	ca. 570x290 mm
Poids total/Revêtement de la chambre de combustion	ca. 134/35 kg	ca. 134/35 kg
Raccord pour gaine de convection	Ø100 mm	Ø100 mm
Classe énergétique	A+	A+
Conforme à la norme Ecodesign 2022	✓	✓
Conforme à la loi allemande BimSchV2	✓	✓
Conforme à la norme EN13229	✓	✓
Marquage CE	✓	✓
Conforme à la loi autrichienne 15a B-VG	✓	✓

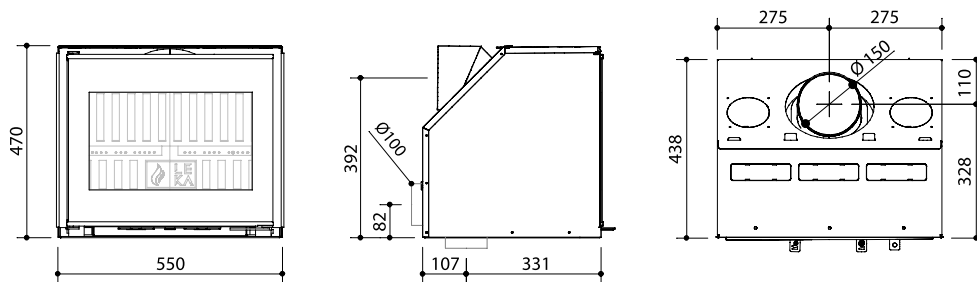
# S TECHNIQUES

LEKA 8059	LEKA 8059 ECO
9,2 kW	9,3 kW
10,4 kW	10,3 kW
86,6%	87,3%
774 mg/Nm <sup>3</sup>	354 mg/Nm <sup>3</sup>
9,4 mg/Nm <sup>3</sup>	6,7 mg/Nm <sup>3</sup>
28 mg/Nm <sup>3</sup>	27 mg/Nm <sup>3</sup>
80 mg/Nm <sup>3</sup>	86 mg/Nm <sup>3</sup>
Bois	Bois
2,5 kg/h	2,5 kg/h
177°C	183°C
8,3 g/s	7,7 g/s
10 Pa	10 Pa
Ø180 mm	Ø180 mm
Ø125 mm	Ø125 mm
ca. 670x290 mm	ca. 670x290 mm
ca. 147/39 kg	ca. 147/39 kg
Ø100 mm	Ø100 mm
A+	A+
✓	✓
✓	✓
✓	✓
✓	✓
✓	✓

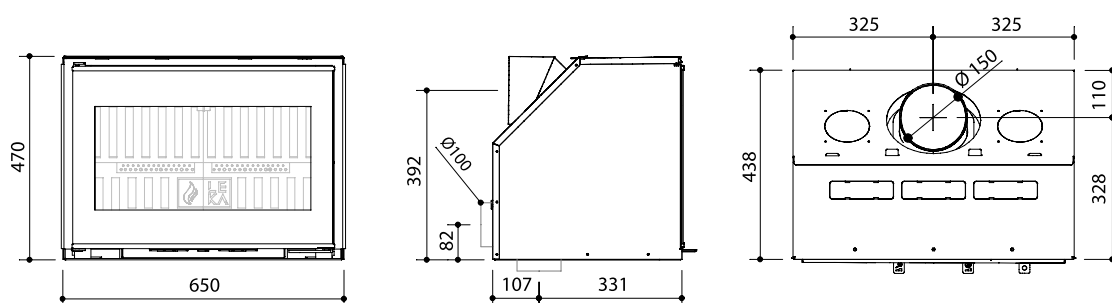


# DIMENSIONS

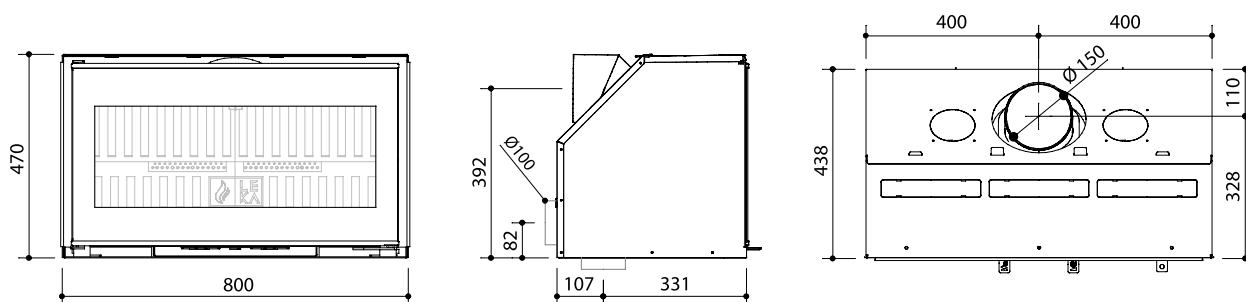
LEKA 5547



LEKA 6547

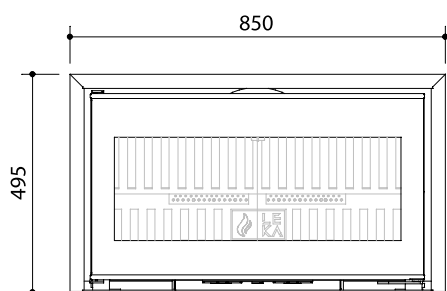
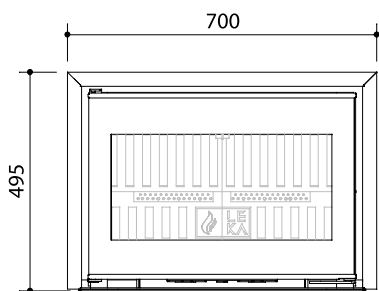
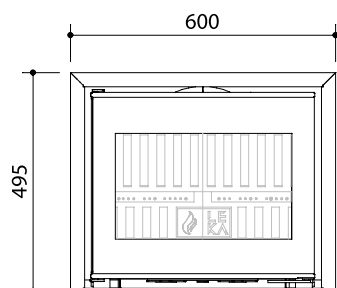


LEKA 8047

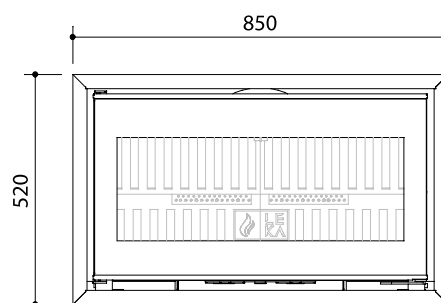
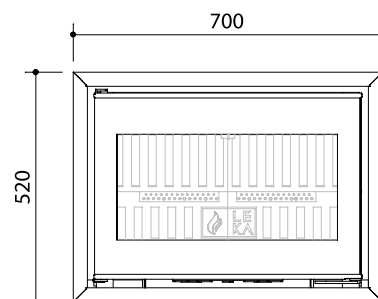
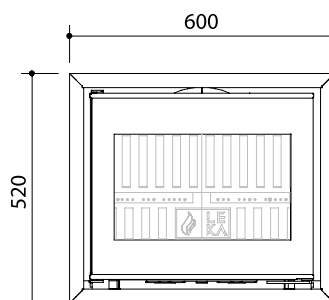




## PROFIL 3 CÔTÉS

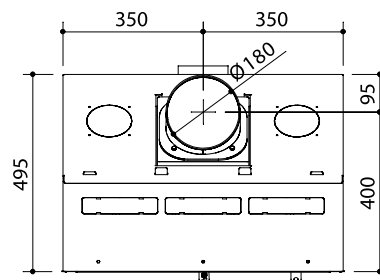
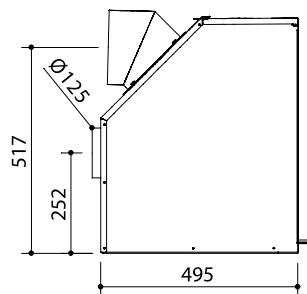
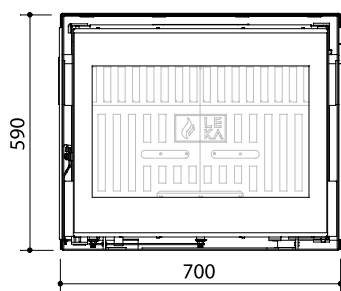


## PROFIL 4 CÔTÉS

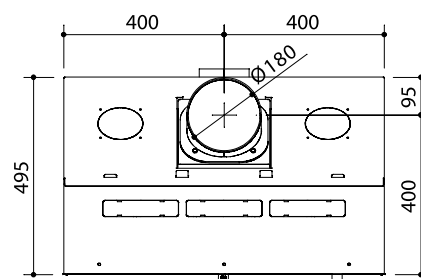
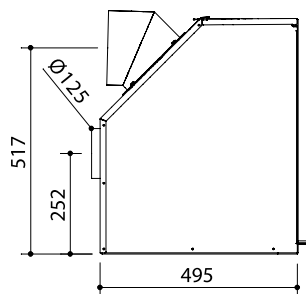
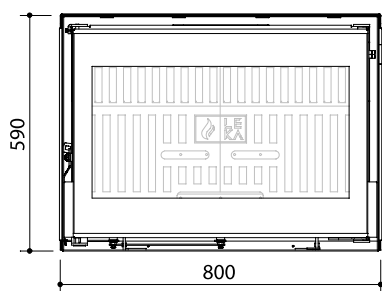


# DIMENSIONS

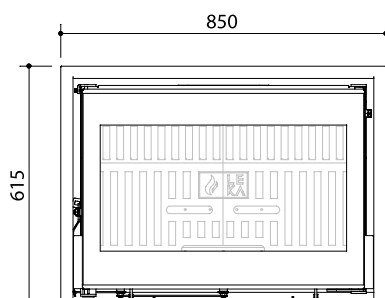
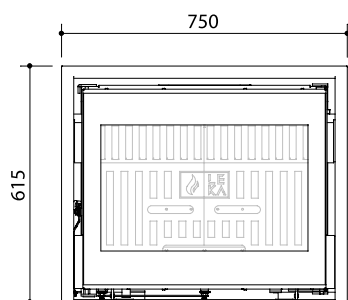
LEKA 7059



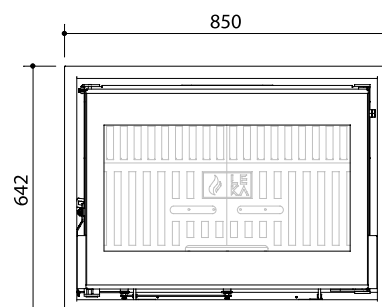
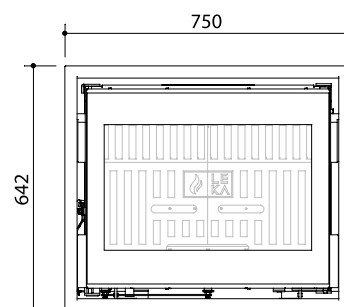
LEKA 8059



## PROFIL 3 CÔTÉS

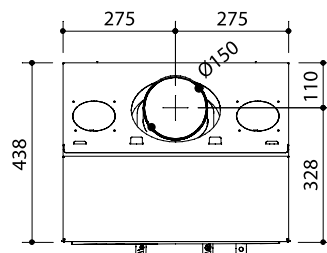
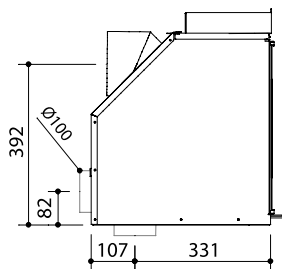
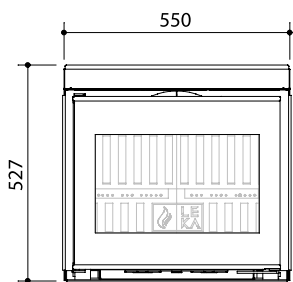


## PROFIL 4 CÔTÉS

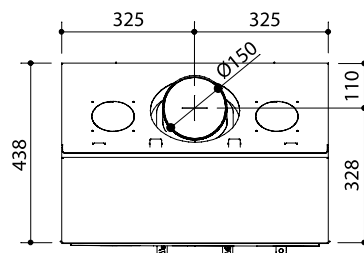
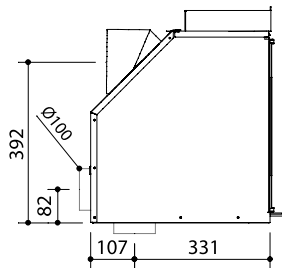
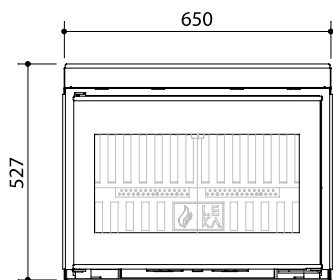


# DIMENSIONS AVEC KIT D'A

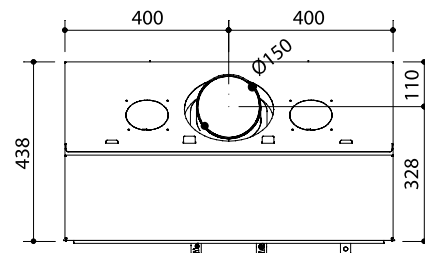
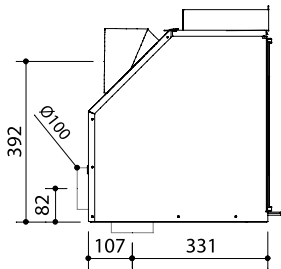
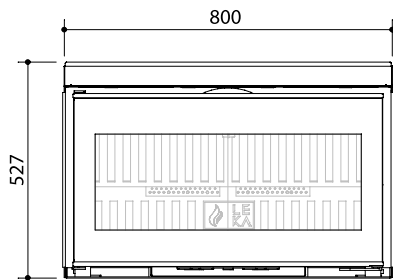
LEKA 5547



LEKA 6547

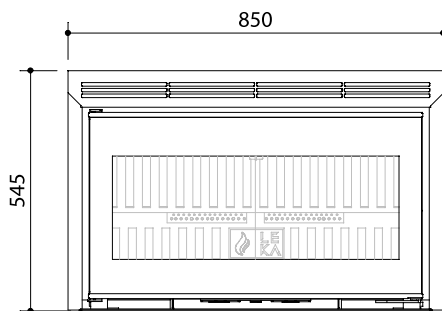
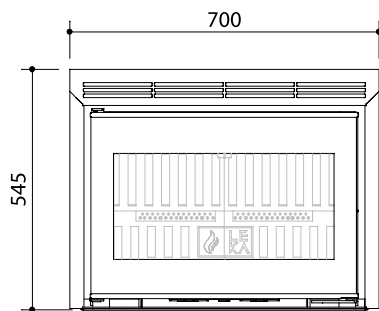
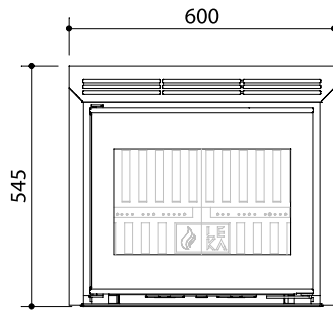


LEKA 8047

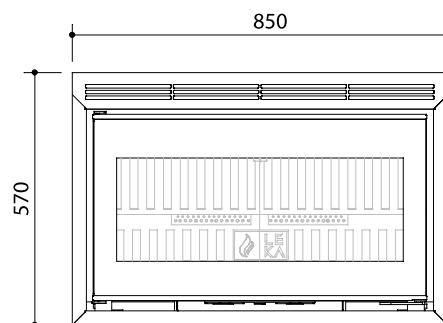
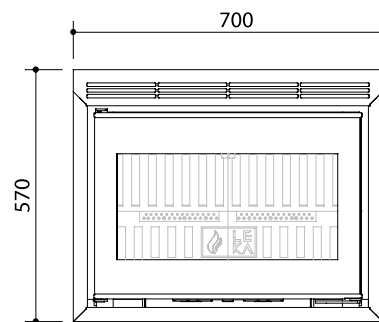
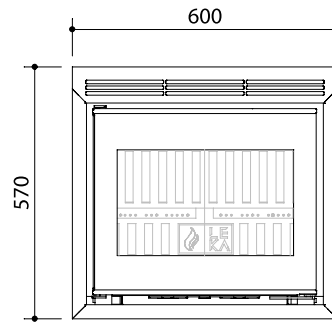


# UGMENTATION

## PROFIL 3 CÔTÉS

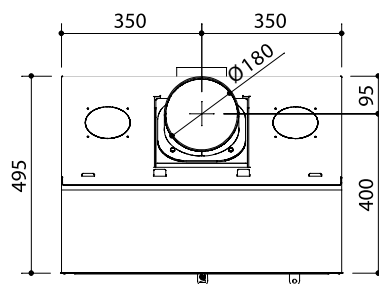
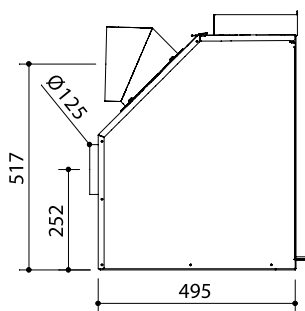
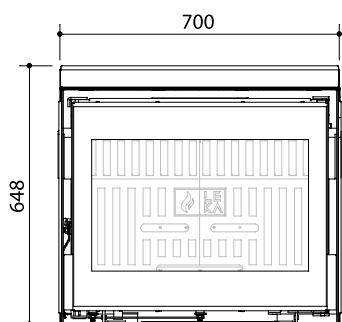


## PROFIL 4 CÔTÉS

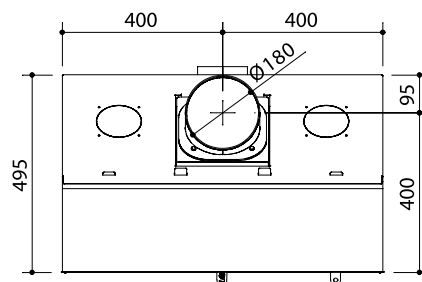
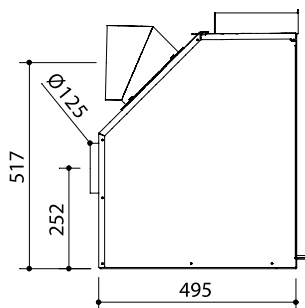
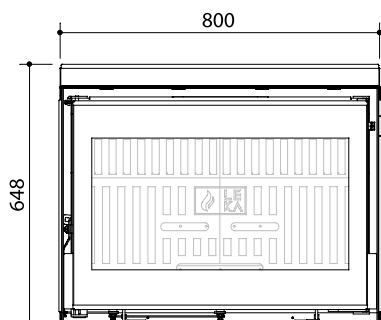


# DIMENSIONS AVEC KIT D'A

LEKA 7059



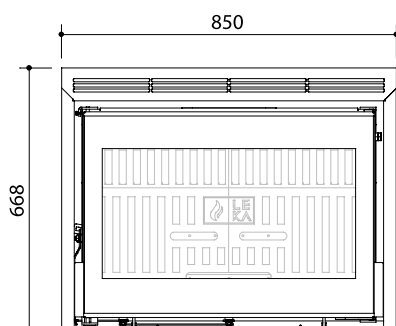
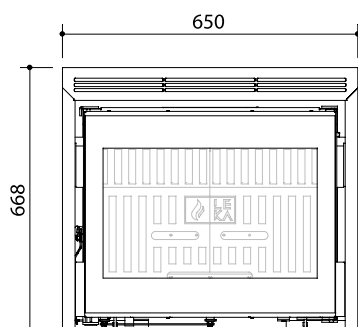
LEKA 8059



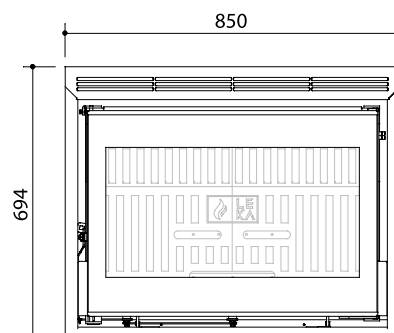
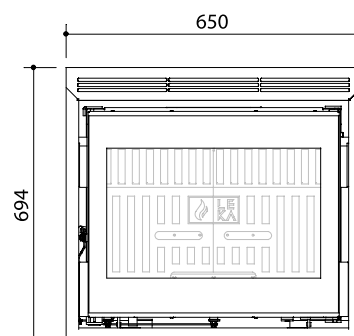


# UGMENTATION

## PROFIL 3 CÔTÉS



## PROFIL 4 CÔTÉS



Prodotto per:

 **cerampiu**

Cerampiu srl  
Via dell'Artigianato, 19  
31011 Asolo (TV) Italia  
Tel. +39 0423 529 689  
[contatti@cerampiu.it](mailto:contatti@cerampiu.it)  
[www.cerampiu.com](http://www.cerampiu.com)

